

Technický list

Vlastnosti produktu



Myčka tunelová 300, studená voda, výstup vpravo, rohový, předmytí, rohový sušící modul, rekuperace

Model

Sap kód

00018485



- Typ displeje: Dotykový displej
- Počet programů: 5
- Počet pláštů: 2
- Maximální posuv košů [koš/h]: 300
- Světlá výška dveří [mm]: 450
- Rozměr koše [mm]: 500x500
- Spotřeba vody mycího cyklu [l]: 0,6-1,1
- Doba mycího cyklu [s]: 18
- Systém dávkování chemie: ProDose - přesné dávkování peristaltickým čerpadlem
- Typ mycího čerpadla: dvoucestné - DuoFlow
- Davkovací čerpadlo mycího detergentu: Ano
- Davkovací čerpadlo oplachu: Ano

| | | | |
|------------------------|--------------------|--------------------------------|---------|
| Sap kód | 00018485 | Příkon bojleru [kW] | 28.000 |
| Šířka netto [mm] | 4461 | Objem vany [l] | 70 |
| Hloubka netto [mm] | 990 | Příkon vany [kW] | 10.500 |
| Výška netto [mm] | 1615 | Spotřeba vody mycího cyklu [l] | 0,6-1,1 |
| Hmotnost netto [kg] | 950.00 | Doba mycího cyklu [s] | 18 |
| Příkon elektrický [kW] | 46.800 | Maximální posuv košů [koš/h] | 300 |
| Napájení | 400 V / 3N - 50 Hz | Světlá výška dveří [mm] | 450 |
| Objem bojleru [l] | 34.00 | Rozměr koše [mm] | 500x500 |

Technický list

Technický výkres



Myčka tunelová 300, studená voda, výstup vpravo, rohový, předmytí, rohový sušící modul, rekuperace

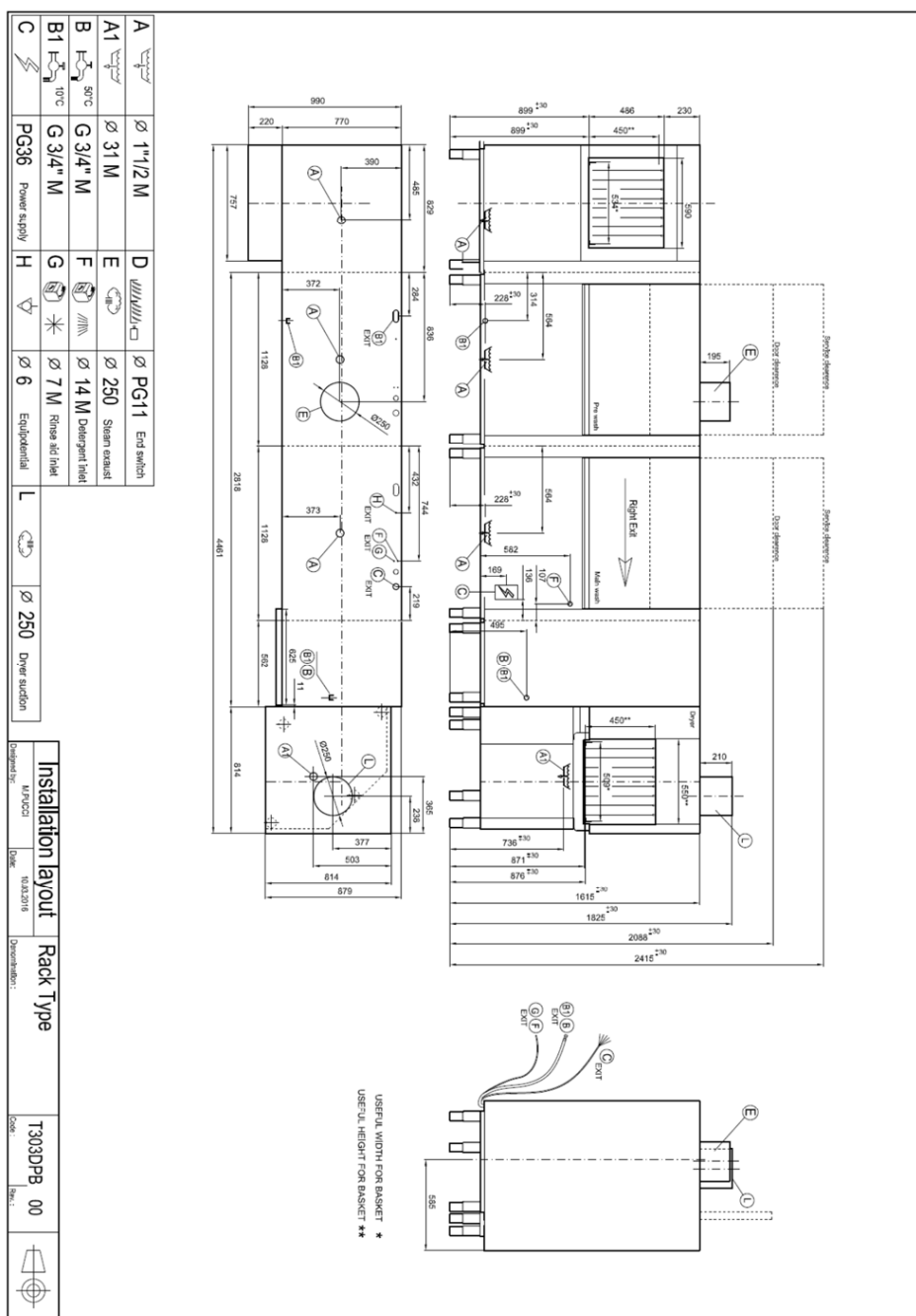
Model

Sap kód

00018485

TECHNICAL FILE

2021



Technický list

Technické parametry



Myčka tunelová 300, studená voda, výstup vpravo, rohový, předmytí, rohový sušící modul, rekuperace

Model

Sap kód

00018485

1. Sap kód:

00018485

2. Šířka netto [mm]:

4461

3. Hloubka netto [mm]:

990

4. Výška netto [mm]:

1615

5. Hmotnost netto [kg]:

950.00

6. Šířka brutto [mm]:

5600

7. Hloubka brutto [mm]:

1200

8. Výška brutto [mm]:

2060

9. Hmotnost brutto [kg]:

1070.00

10. Typ spotřebiče:

Elektrické zařízení

11. Typ ovládání:

Dotykové

12. Materiál:

AISI 327

13. Příkon elektrický [kW]:

46.800

14. Napájení:

400 V / 3N - 50 Hz

15. Počet programů:

5

16. Otevírání zařízení:

Výsuvné nahoru

17. Světlá výška dveří [mm]:

450

18. Vstupní tlak:

0,5-4

19. Nastavitelné nožičky:

Ano

20. Počet plášťů:

2

21. Modulární konstrukce:

Ano

22. Předmycí modul:

Ano

23. Maximální posuv košů [koš/h]:

300

24. Samočisticí cyklus:

Ne

25. Objem bojleru [l]:

34.00

26. Příkon bojleru [kW]:

28.000

27. Objem vany [l]:

70

28. Příkon vany [kW]:

10.500

Technický list

Technické parametry



Myčka tunelová 300, studená voda, výstup vpravo, rohový, předmytí, rohový sušící modul, rekuperace

Model

Sap kód

00018485

29. Počet mycích ramen:

5

30. Počet oplachových ramen:

5

31. Počet společných ramen pro oplach a mytí:

1

32. Uchycení ramen:

Click-clack - snadné odejmutí jednou rukou

33. Typ mycích ramen:

Pevná

34. Materiál mycích ramen:

Nerez

35. Atmosférický bojler s oplachovým čerpadlem:

Ano

36. Typ oplachových ramen:

Pevná

37. Materiál oplachových ramen:

Nerez

38. Hluboko tažená (lisovaná) vana:

Ano

39. Odpadový filtr:

ProGressive + Evolution3 - trojitá filtrace zachytává částice až do velikosti 0,8 mm, elektronicky řízené částečné vypouštění před fází oplachu zajišťuje 0% ztráty čisté vody do odpadu

40. Termostop:

Ano

41. Regulovatelný termostat bojleru:

Ano

42. Kapacita košů:

160-210-230-250-300

43. Systém dávkování chemie:

ProDose - přesné dávkování peristaltickým čerpadlem

44. Systém úspory energie:

Energeticky úsporný režim

45. Systém oplachu:

UltraRinse3 - kompozitní ramena společná pro oplach a mytí s geometrií pro rozprašování oplachové vody v tenkých paprscích přímo proti nádobí

46. Systém ohřevu:

HotWash - Systém souběžného chodu topného tělesa vany a bojleru zkracující čas pro spuštění dalšího cyklu

47. Elektroventil na horkou vodu:

Ne

48. Rozměr koše [mm]:

500x500

49. Min teplota přívodní vody [°C]:

10

50. Max teplota přívodní vody [°C]:

60

51. Vestavěný změkčovač:

Ne

52. Typ displeje:

Dotykový displej

Technický list

Technické parametry



Myčka tunelová 300, studená voda, výstup vpravo, rohový, předmytí, rohový sušící modul, rekuperace

Model

Sap kód

00018485

53. Velikost displeje:

5"

54. Umístění ovládacího panelu:

na čelním panelu - dlouhá strana

55. Odpadové čerpadlo:

Ne

56. Autodiagnostika:

Ano

57. Dvojitý oplach:

Ano

58. Typ mycího čerpadla:

dvoucestné - DuoFlow

59. Davkovací čerpadlo mycího detergentu:

Ano

60. Dávkovací čerpadlo oplachu:

Ano

61. Spotřeba vody mycího cyklu [l]:

0,6-1,1

62. Doba mycího cyklu [s]:

18

63. Teplota oplachové vody [°C]:

82 (65)

64. Program Vysoká kapacita:

Ano

65. Program Běžný provoz:

Ano

66. Program Prodloužený kontakt (DIN 10534):

Ano

67. Program Sklenice:

Ano